

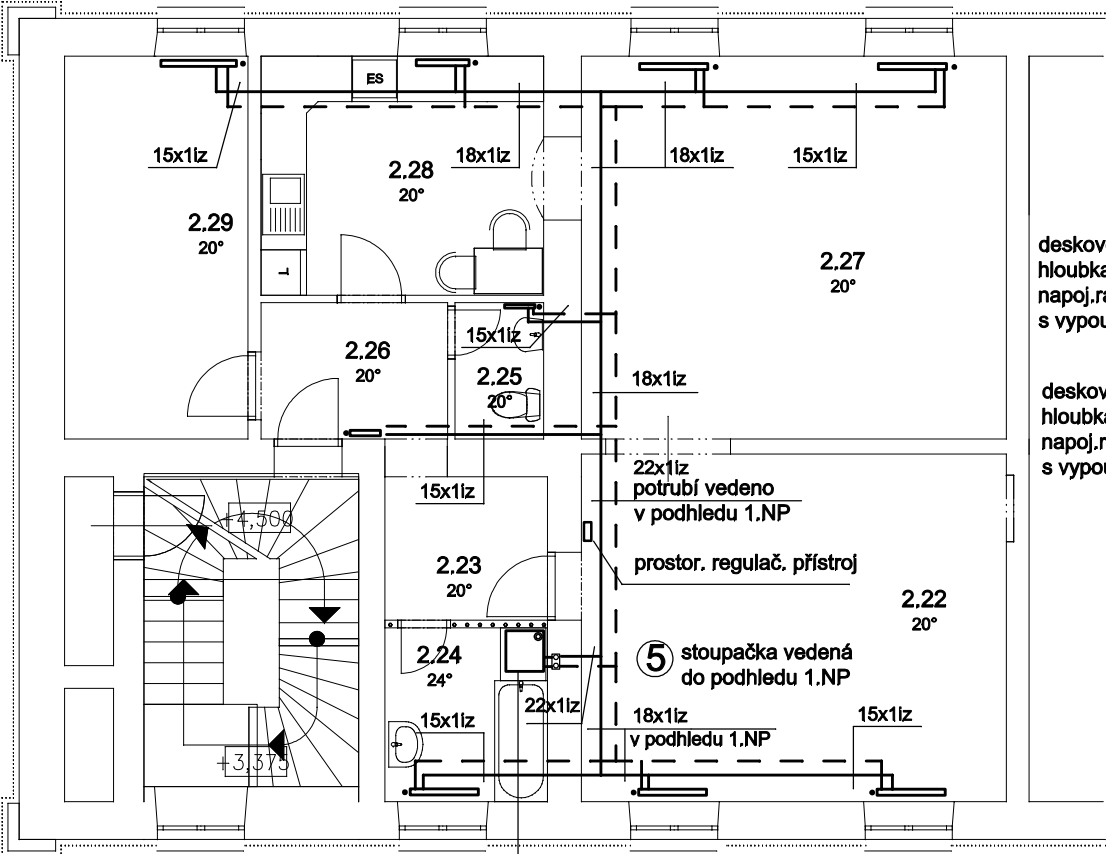
BYT 1

deskové těleso výška 600mm,
hloub. 66mm,délka 1000mm,
napoj.radiát. armatura rohová
s vypouštěním, termost.hlavice

deskové těleso výška 600mm,
hloubka 66mm,délka 700mm,
napoj.radiát. armatura rohová
s vypouštěním, termost.hlavice

deskové těleso bez přidané
přestupní plochy
výška 600mm, hloubka 66mm,
délka 900mm,
napoj.radiát. armatura rohová
s vypouštěním, termost.hlavice

deskové těleso bez přidané
přestupní plochy
výška 600mm, hloubka 66mm,
délka 900mm,
napoj.radiát. armatura rohová
s vypouštěním, termost.hlavice



deskové těleso výška 500mm,
hloubka 47mm,délka 400mm,
napoj.radiát. armatura rohová
s vypouštěním, termost.hlavice

deskové těleso výška 500mm,
hloubka 63mm,délka 400mm,
napoj.radiát. armatura rohová
s vypouštěním, termost.hlavice

deskové těleso výška 600mm,
hloubka 66mm,délka 900mm,
napoj.radiát. armatura rohová
s vypouštěním, termost.hlavice

deskové těleso bez přidané
přestupní plochy
výška 600mm, hloubka 66mm,
délka 900mm,
napoj.radiát. armatura rohová
s vypouštěním, ruční hlavice

deskové těleso bez přidané
přestupní plochy
výška 600mm, hloubka 66mm,
délka 900mm,
napoj.radiát. armatura rohová
s vypouštěním, termost.hlavice

závěsný kondenzační plynový kotel
s nerez. modul. hořákem a výměníkem,
elektron. řídicí jednotka s adaptabilní
ekvitermní regulací, oběh. čerpadlo v kotli,
exp.nádob 8 litrů, jmen. výkon 2,3-17,3 kW,
koaxiál. odkouř. 60/100 vyvedeno nad střechu,
koaxiál. přímý kus 60/100 s kontrol. otvorem,
připojení plynu 1", spotřeba 1,86 m3/hod ZP,
integrováný zásobník teplé vody o obsahu
50 litrů v kotli,
vertikální provedení kotle se zásobníkem

LEGENDA MÍSTNOSTÍ

Č.	Název místnosti	Plocha (m2)
2.01	Pokoj	28,27
2.02	Kuchyně	12,03
2.03	Předsíň	12,98
2.05	Pokoj	18,37
2.06	Chodba	2,77
2.07	Koupelna	6,49
2.08	WC	1,53
2.22	Pokoj	28,50

otopná plocha je navržena z ocelových deskových těles
se zabudovaným termostatickým ventilem a spodním napojením,
rozvod potrubí je navržen z měděného materiálu a k tělesům pro 2.NP
je **veden v podhledu 1.NP**
vypouštění topného systému přes vypouštěcí kulové kohouty a přes
radiátorovou armaturu s integrov. vypouštěcím kohoutem

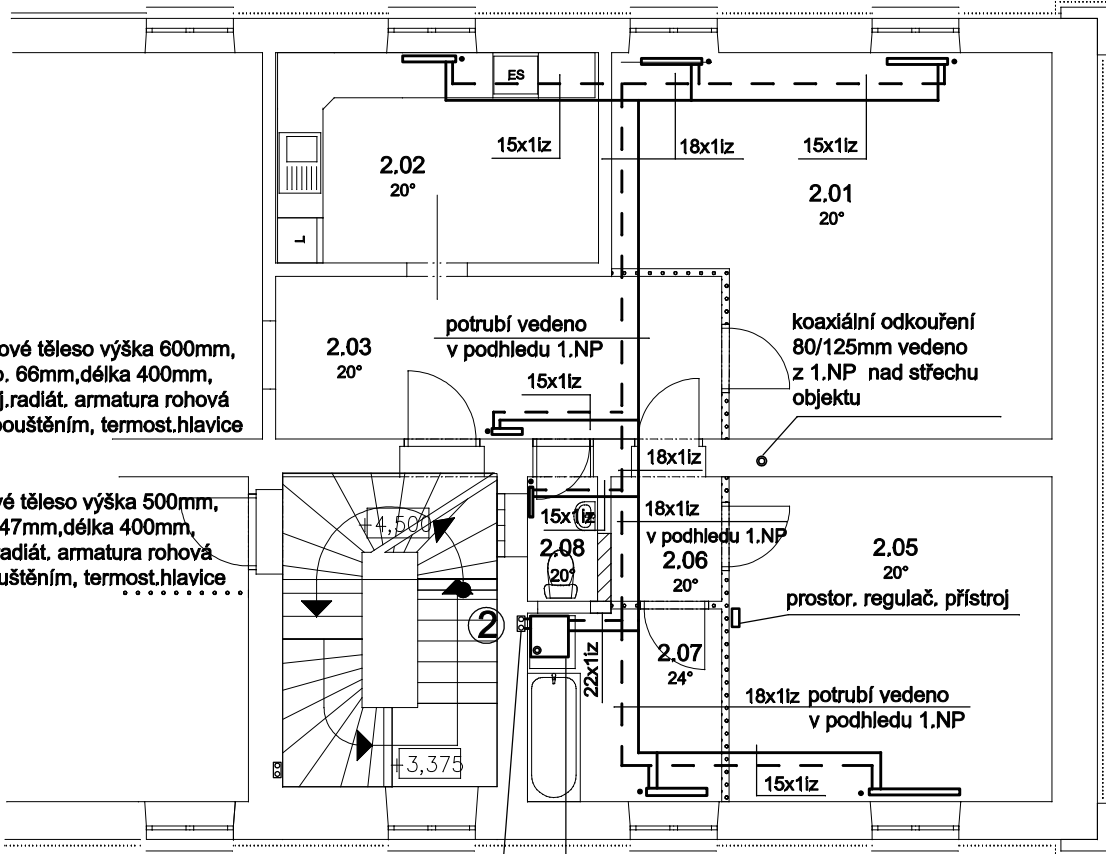


BYT 2

deskové těleso výška 600mm,
hloub. 66mm,délka 700mm,
napoj.radiát. armatura rohová
s vypouštěním, termost.hlavice

deskové těleso výška 600mm,
hloub. 66mm,délka 800mm,
napoj.radiát. armatura rohová
s vypouštěním, termost.hlavice

deskové těleso výška 600mm,
hloub. 66mm,délka 800mm,
napoj.radiát. armatura rohová
s vypouštěním, termost.hlavice



deskové těleso výška 600mm,
hloub. 66mm,délka 400mm,
napoj.radiát. armatura rohová
s vypouštěním, termost.hlavice

deskové těleso výška 500mm,
hloub. 47mm,délka 400mm,
napoj.radiát. armatura rohová
s vypouštěním, termost.hlavice

stoupačka vedená
do podhledu 1.NP

závěsný kondenzační plynový kotel
s nerez. modul. hořákem a výměníkem,
elektron. řídicí jednotka s adaptabilní
ekvitermní regulací, oběh. čerpadlo v kotli,
exp.nádob 8 litrů, jmen. výkon 2,3-17,3 kW,
koaxiál. odkouř. 60/100 vyvedeno nad střechu,
koaxiál. přímý kus 60/100 s kontrol. otvorem,
připojení plynu 1", spotřeba 1,86 m3/hod ZP,
integrováný zásobník teplé vody o obsahu
50 litrů v kotli,
vertikální provedení kotle se zásobníkem

deskové těleso výška 600mm,
hloub. 100mm,délka 800mm,
napoj.radiát. armatura rohová
s vypouštěním, termost.hlavice

deskové těleso výška 600mm,
hloub. 66mm,délka 1200mm,
napoj.radiát. armatura rohová
s vypouštěním, ruční hlavice

Svazek/část	E.2.7 Vytápění	Irena Svobodová	projekce ústředního vytápění
Zodpov.projektant	Irena Svobodová	613 00 Brno, Merhautova 148	tel.: 604 587 298 IČO: 155 56 581
Vypracoval	Irena Svobodová	Zak. číslo	
Zodpov.projektant	Ing. Tuček	Vypracoval	Gálová
Ing. Tuček	Gálová	Kreslil	Gálová
Investor	Správa železniční dopravní cesty Dlážděná 1003/7, 110 00 Praha		
Stavba	Rekonstrukce a optimalizace budovy žst. Hrušovany nad Jevišovkou		
Objekt	SO 02 Rekonstrukce výpravní budovy		
Obsah výkresu	PŮDORYS 2.NP - byt 1, byt 2		
Formát	A4		
Datum	11/2017		
Stupeň	DPS		
Zak. číslo			
Měřítko	1:100		
Číslo výkresu	E.2.7.6		